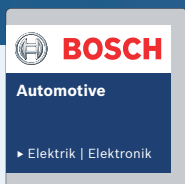




Das Bosch-**Modulkonzept** Prüftechnik, Fachwissen und Ersatzteile aus einer Hand



BOSCH
Technik fürs Leben



Derendinger

Moderne Kfz-Technik warten und reparieren: Neue **Chancen** für die Werkstatt



Werkstatt mit Bosch-Modul Kennzeichnung



Die Anzahl vernetzter Systeme im Fahrzeug nimmt zu

Die Anforderungen an die moderne Werkstatt werden immer höher. Vermehrt werden komplexe Systeme in den Kraftfahrzeugen miteinander vernetzt. Ohne moderne Prüftechnik und ständig aktualisiertes Fachwissen sind Reparaturen schon heute kaum mehr möglich. Das Bosch-Modulkonzept hilft Ihnen, den Herausforderungen der Werkstattzukunft sicher zu begegnen.

- ▶ Prüftechnik, Ersatzteile und Fachwissen
- ▶ Bosch-Modul-Aussenkennzeichnung
- ▶ Bosch-Modul-Extranet mit Service News (Fahrzeugprobleme aus der Praxis mit Lösung), Tipps & Technik und Bosch Produktinformationen
- ▶ Bosch-Modul-Zertifikat

Bosch-Modulkonzept: Langfristiges Umsatzwachstum

Sichern Sie sich im wachsenden Markt Ihr grosses Stück vom Umsatz- und Ertragskuchen. Bosch und Derendinger unterstützen Sie bei der Entwicklung Ihres Werkstattgeschäftes. Das Bosch-Modulkonzept konzentriert sich dabei auf Diagnose und Reparatur, die Kernprozesse in Ihrer Werkstatt. Das ist direkte, praktische Hilfe zu Umsätzen mit neuester Technik.

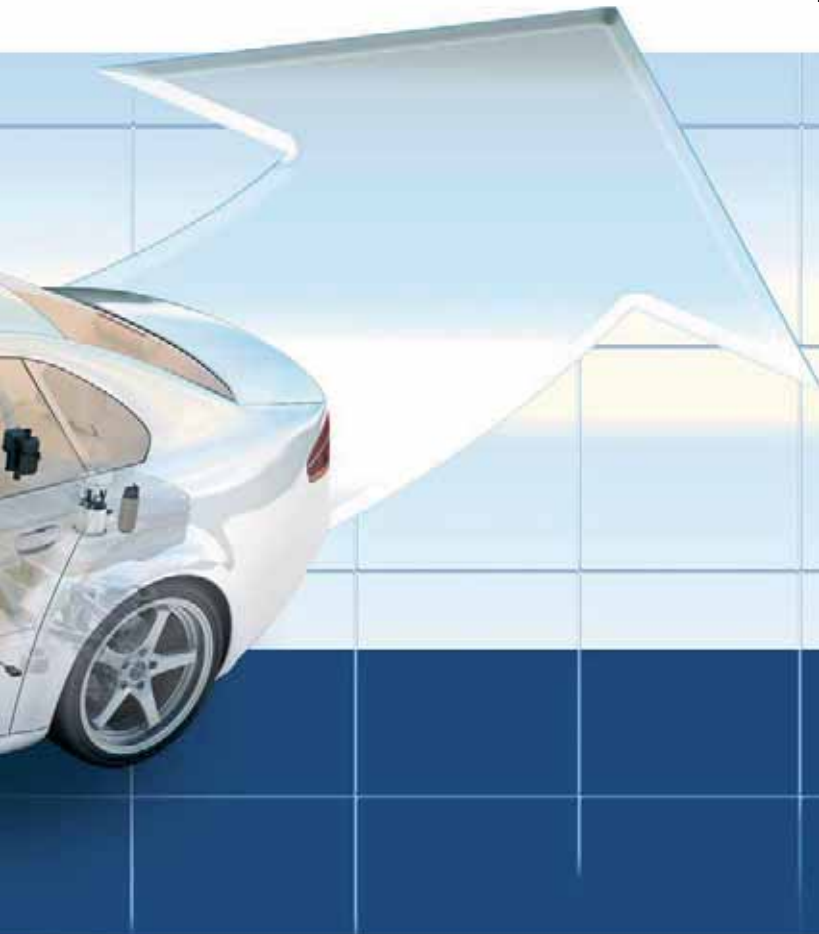
Bosch-Modulkonzept: Technik als Chance

Die Bosch-Module lassen sich individuell in Ihrem Werkstattbereich umsetzen: Entweder als Spezialisierung einer freien Werkstatt oder als Ergänzung zu einem bestehenden Werkstattkonzept.

Das Bosch-Modulkonzept beinhaltet folgende Wachstums- und Technologiebereiche

- ▶ Elektrik/Elektronik
- ▶ Benzineinspritzung
- ▶ Dieseleinspritzung

Die Vorteile von starken Partnern nutzen: Das Bosch-**Modulkonzept**



Modul-System auf einen Blick

Bosch-Diagnostics

ESI[tronic]
Software

Prüftechnik

Service
Training

Technische
Hotline



Automotive

► Elektrik | Elektronik



Automotive

► Benzineinspritzung



Automotive

► Dieseleinspritzung

Modul-Kennzeichnung



Modul-Informationssystem und Zertifizierung

Bosch-Modulkonzept: Partner Ihrer Werkstatt

Seien Sie sicher mit zwei starken Partnern: Derendinger und Bosch. Derendinger kennt Ihr Geschäftsumfeld so gut wie kein anderer und unterstützt Sie in allen Fragen direkt und persönlich.

Durch die Partnerschaft mit Bosch erhalten Sie Zugang zum Reparatur-Wissen des weltweit führenden Herstellers von Kraftfahrzeugtechnologie.

Bosch-Modulkonzept: Sie profitieren

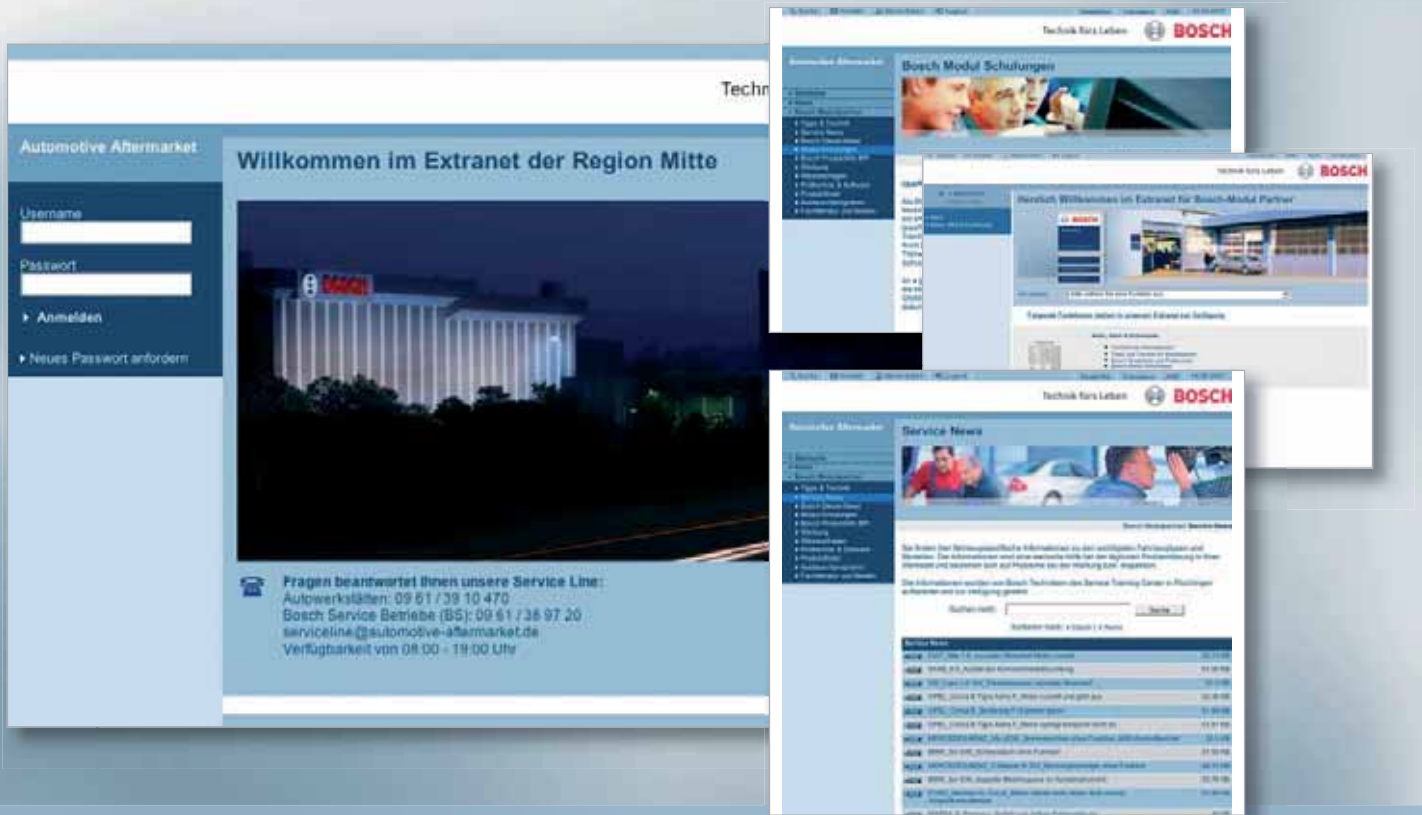
- vom Know-how des weltweit grössten Erstausrüsters
- von umfassender Kompetenz in der Entwicklung innovativer Kfz-Technik
- von der Marke Bosch

Bosch-Modulkonzept: Hält die Werkstatt fit

Die laufende Anpassung der Module an Technologie- und Marktentwicklungen: somit sind Sie bereit für die Zukunft.

Weitere Informationen zu den Bosch-Modulen erhalten Sie bei Derendinger.

Das **Bosch-Modul-Extranet** mit Service News, Tipps & Technik und Bosch Produktinfo BPI



Bosch-Modul-Extranet: Wertvolle, exklusive Werkstattdaten

Als Bosch-Modulpartner haben Sie Zugriff auf ein ganzes Paket von Serviceangeboten: Das Bosch-Modul-Extranet mit regelmässig erscheinenden Service News, Tipps & Technik und Bosch Produktinformationen. Die wertvolle Sammlung von modernem Reparatur-Know-how ist eine wichtige Unterstützung für die tägliche Werkstattarbeit.

Das Bosch-Modul-Extranet

Der durch Kennwort geschützte Onlinezugang für Bosch-Modulpartner wird laufend aktualisiert. Die Downloadfunktionen machen das Portal zu Ihrer Datenbank für Werkstattdaten: Service News (Fahrzeugprobleme aus der Praxis mit Lösung), Bosch Produktinformationen, Tageszeitungsanzeigen als druckfähige PDF-Dateien, Ansichten der bei Derendinger zu bestellenden Bosch-Werbemittel, Wissensfragen mit Antworten und viele weitere Informationen sind hier hinterlegt.

Tipps & Technik: Bei neuen technischen Entwicklungen sind Sie immer auf dem Laufenden
Sechs mal pro Bosch-Modul und Jahr erhalten Sie exklusive, technische Kurzinformationen.

Service News: Die Fälle aus der Praxis
Einmal als Reparaturproblem aufgetaucht – für alle Bosch-Modulpartner gelöst: Ihre Reparatur-Datenbank

Bosch Produktinfo: Die Fälle aus der Praxis
Ersatzteile, Prüftechnik, ESI[tronic]-Neuigkeiten – als Erstausrüster ist Bosch mit seinen Produkten immer am Puls der Zeit. Und Sie wissen jederzeit «was geht».



Die **Bosch-Modul-Aussenkennzeichnung** und die original Bosch-Ersatzteile



Hauptschild 700 x 700 mm
Zusatzschild 250 x 700 mm

Bosch-Modul-Kennzeichnung: Leistung zeigen



Original Bosch-Ersatzteile: Zugriff auf das komplette Programm

Wissensfragen: «Hätten Sie's gewusst?»

Prüfen Sie sich selbst von Zeit zu Zeit! Aktuelle Fachfragen aus den Modulbereichen geben Ihnen Gelegenheit dazu.

Bosch-Modul-Kennzeichnung: Sichtbare Kompetenz

Weithin erkennbar dokumentiert Ihr Betrieb auch nach aussen Ihre Zusammenarbeit mit dem starken Partner Bosch.

Ausgezeichnet: Bosch-Modul-Zertifikate

Das hohe Fachwissen in Ihrer Werkstatt wird in Form einer gedruckten Zertifizierung bescheinigt.



Umfassende Ersatzteilverorgung mit hoher Marktabdeckung, garantiert in Originalqualität

Als Partner der Werkstatt macht Bosch das Servicegeschäft so einfach und zeitsparend wie möglich. Zur Abrundung des Komplettangebots bietet Bosch ein breit gefächertes Ersatzteil-Sortiment in Erstausrüstungsqualität für effiziente Reparatur und Wartung. Die umfangreiche Palette bietet für jeden Kunden und jedes Fahrzeug die passende Lösung – mit umfassender Marktabdeckung für nahezu alle in Europa vertretenen Fahrzeugmodelle.

Wir liefern Teile im Rahmen der Module für:

- ▶ Elektrik/Elektronik
- ▶ Benzineinspritzung
- ▶ Diseleinspritzung

Ausserdem liefern wir:

- ▶ Filter
- ▶ Scheibenwischer
- ▶ Antriebsriemen
- ▶ Batterien
- ▶ **und vieles mehr**

Bosch-Diagnostics: Prüftechnik und ESI[tronic]-Software



Neue Anforderungen der Fahrzeugtechnik, wie der CAN-Datenbus und neue gesetzliche Bestimmungen, z.B. OBD, erfordern immer qualifiziertere Diagnosen für Reparatur und Wartung.

Prüftechnik – passend für jeden Werkstatt-Typ



ESI[tronic] – Software für Diagnose und Service

Schnelle und sichere Fahrzeugdiagnose mit Prüftechnik von Bosch

Die Zukunft des Werkstattgeschäfts ist ohne Prüftechnik undenkbar. Mechanik und Elektronik werden noch weiter zusammenwachsen. Fehlerdiagnose und Ersatzteil-Austausch sind schon heute nur noch mit Hilfe aktueller Diagnoseinformationen möglich.

Als Lösung für die professionelle Diagnose bietet Bosch ein umfassendes Programm leistungsfähiger Prüfgeräte für:

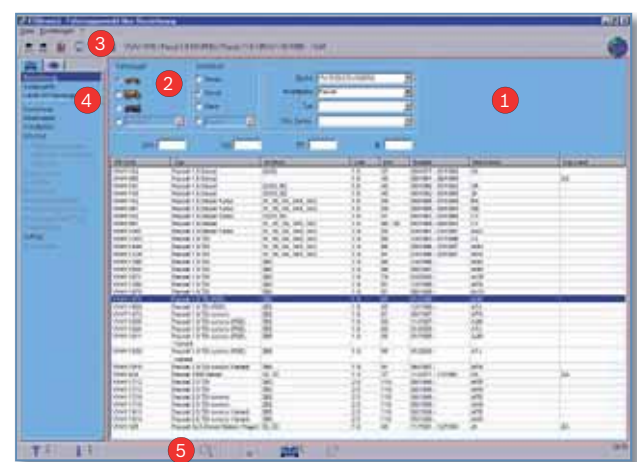
- ▶ Motor
- ▶ Steuergeräte
- ▶ Komponenten-Prüfung
- ▶ Abgas
- ▶ Bremssysteme
- ▶ Batterie

Emissionsanalyse BEA 350 und Fahrzeugsystemanalyse FSA 740



Informationen aus erster Hand mit ESI[tronic]

Das bedeutet umfassende technische und kaufmännische Informationen für die Werkstatt. Im Werkstattalltag kostet die Diagnose und die Suche nach Informationen, z. B. über ein bestimmtes Ersatzteil, viel Zeit. Nutzen Sie das unschlagbare Doppel für Zeitersparnis, rentablere Werkstattleistung und hohe Kundenzufriedenheit: Bosch-Prüftechnik und ESI[tronic]-Software. Schnell und einfach kommen Sie bei der Fehlersuche ans Ziel, ermitteln Wartungs- und Serviceintervalle, nutzen fahrzeugspezifische Reparaturanleitungen und erstellen entsprechende Kostenvoranschläge.



Bosch-Diagnostics: **Service Training** und **Technische Hotline**



Service Training – Erfolgsfaktor Wissen



Technische Hotline – Unterstützung vom Systementwickler

Markenübergreifendes Fachwissen mit Service-Training von Derendinger und Bosch

Das Trainingsangebot von Bosch sichert die fachliche Kompetenz der Werkstatt auf dem neuesten Stand der Technik. Wir vermitteln Ihren Mitarbeitern das umfassende Wissen für alle Fahrzeugmarken in praxisorientierten Schulungszentren. Speziell für die Themen:

- ▶ Elektrik/Elektronik
- ▶ Benzineinspritzung
- ▶ Dieseleinspritzung

Hilfe bei kniffligen Fällen mit der Technischen Hotline

Die Technische Hotline von Derendinger hilft bei schwierigen technischen Problemen.

- ▶ bei allen Marken
- ▶ bei allen Systemen
- ▶ Montags bis Freitags 8–17 Uhr durchgehend

Schnelle Lösung für die Werkstatt, die Wissensdatenbank

Alle eingehenden Werkstatt-Informationen werden in eine Datenbank aufgenommen und dem Hotline-Benutzer online zur Verfügung gestellt:

- ▶ rund um die Uhr verfügbar
- ▶ von jedem Standort zugänglich
- ▶ mit jedem PC über Internetanschluss erreichbar

Bosch-Diagnostics im Modulkonzept: Das gesamte Bosch-Know-how aus dem Werkstattssystem Bosch-Diagnostics mit Prüftechnik, ESI[troni]-Software, Service Training und Technischer Hotline steht dem Bosch-Modulpartner zur Verfügung.

ESI[tronic] überzeugt durch eine einfache und schnelle Bedienung bei der täglichen Arbeit am PC

- 1 Auf der modernen **Bedienoberfläche** findet sich jeder schnell zurecht. Beginnend mit der einfachen **Fahrzeugidentifikation**, die nur einmal nötig ist und die ständig in der **Statusleiste** angezeigt wird, können Sie werkstattgerecht arbeiten und kommen sicher und komfortabel an die gewünschten Informationen. Die **Navigationsleiste** mit einheitlicher Systematik für alle Marken und Informationen sowie die farbige Oberfläche mit **Zoom-Funktion** sind weitere Pluspunkte für Ihr problemloses Arbeiten.

Vorteile im Überblick

Bosch-Modulkonzept für das Geschäft von morgen

- ▶ Bosch-Modul Elektrik/Elektronik – Kompetenz für fahrende Computer
- ▶ Bosch-Modul Benzineinspritzung – perfekt im Motormanagement, perfekt im Service
- ▶ Bosch-Modul Dieseleinspritzung – neue Chancen mit Dieselservice für die Werkstatt

Bosch-Modulkonzept: Volle Leistung

- ▶ Bosch-Modul-Extranet mit Service News, Tipps & Technik und Bosch Produktinformationen
- ▶ Bosch-Modul-Werbemittelpaket
- ▶ Bosch-Modul-Aussenkennzeichnung
- ▶ Bosch-Modul-Zertifikat
- ▶ Bosch-Ersatzteile
- ▶ Bosch-Diagnostics: Prüftechnik, ESI[tronic]-Software, Service Training und Technische Hotline



Elektrik | Elektronik



Benzineinspritzung



Dieseleinspritzung

Robert Bosch AG
Automotive Aftermarket
CH-8112 Otelfingen
www.werkstattportal.bosch.ch

Derendinger AG
Industriestrasse 8
CH-8305 Dietlikon
www.derendinger.ch

Robert Bosch AG
Automotive Aftermarket
A-1110 Wien
www.werkstattportal.bosch.at

Derendinger Handels GmbH
Franz-Brötzner-Strasse 11
A-5071 Salzburg-Wals
www.derendinger.at



BOSCH
Technik fürs Leben