

# Öl- und Fettservice



<b>Ölauffang- und Absaugwagen</b>	130
<b>Öllagerung</b>	131
<b>Pumpen</b>	132
<b>Ölförderanlagen</b>	134
<b>Fettförderset, Drucksprüngerät</b>	136
<b>Teilereinigung</b>	137
<b>Trichter und Ölgefäße</b>	138

## **Ihre Vorteile:**

- Modernste Technologie von führenden Herstellern
- Hohe Qualität zu fairem Preis
- Riesiges Sortiment von Ersatzteilen und Schläuchen



**Fahrbares Altölaufanggerät**

mit Sammelbehälter (80 l Aufnahmekapazität) sowie breitem, spritzgeschütztem Auffangtrichter (14 l Aufnahmekapazität) aus lackiertem Stahl, höhenverstellbar bis zu max. Arbeitshöhe 1600 mm. Mit seitlicher Füllstandsanzeige. Entleerung des Auffangbehälters mittels Druckbeaufschlagung über Entleerungsschlauch mit Auslaufkrümmer

Bestell-Nr. 3179



**Fahrbares Altölaufanggerät**

mit Sammelbehälter (60 l Aufnahmekapazität) sowie rechteckigem Auffangtrichter mit Spritzschutz aus lackiertem Stahl (10 l Aufnahmekapazität), speziell zum Ölwechsel bei Motorrädern konzipiert. Höhenverstellbar bis zu max. Arbeitshöhe 1400 mm. Mit seitlicher Füllstandsanzeige. Entleerung des Auffangbehälters mittels Druckbeaufschlagung über Entleerungsschlauch mit Auslaufkrümmer.

Bestell-Nr. 3183



**Fahrbares Altölaufang- / Altölabsauggerät**

(80 l Aufnahmekapazität), mit transparentem Glassmesszylinder (10 l Aufnahmekapazität), Auffangtrichter (10 l Aufnahmekapazität) aus lackiertem Stahl für direkten Flüssigkeitsablauf in den Sammelbehälter, Füllstandsanzeige, Saugsonden – Set bestehend aus 6 Saugsonden unterschiedlicher Durchmesser, Absaugadaptern und Ablageschale. Die Entleerung des Sammelbehälters erfolgt mittels Druckbeaufschlagung.

Bestell-Nr. 3198



**Fahrbares Altölaufang- / Altölabsauggerät**

(90 l Aufnahmekapazität), mit transparentem Glassmesszylinder (10 l Aufnahmekapazität), zum Boden absenkbarer, rechteckiger Auffangwanne (10 l Aufnahmekapazität) aus lackiertem Stahl, zum Einsatz beim Ölwechsel in PKWs und Motorrädern. Mit Füllstandsanzeige, Saugsonden – Set bestehend aus 6 Saugsonden unterschiedlicher Durchmesser, Absaugadaptern und Ablageschale. Die Entleerung des Sammelbehälters erfolgt mittels Druckbeaufschlagung.

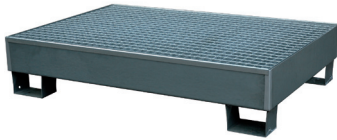
Bestell-Nr. 3190

**Trichteraufsatz**

Trichteraufsatz für alle runden Auffangtrichter, ø 590 mm, zur Vergrößerung des Auffangdurchmessers.

Bestell-Nr. 3299

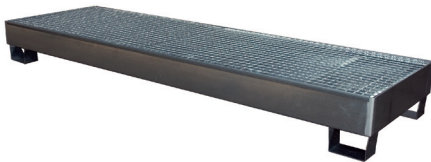
## Öllagerung



### Auffangwanne Modell W 10

Volumen 210 Ltr., Stahlblech verzinkt mit Gitterrost und Füßen  
 Maße: 800x1200 mm für 2x 200 L Fass  
 Höhe: 325 mm, Traglast max. 500 kg  
 Gewicht: ca. 70 kg  
 Bauregelliste Ü-Zeichen WS-Ü12/12-01

Bestell-Nr. 25 001



### Auffangwanne Modell W 11

Volumen 210 Ltr., Stahlblech verzinkt mit Gitterrost und Füßen  
 Maße: 1800x800 mm für 3x 200 L Fass  
 Höhe: 260 mm, Traglast max. 800 kg  
 Gewicht: ca. 85 kg  
 Bauregelliste Ü-Zeichen WS-Ü12/12-01

Bestell-Nr. 25 006



### Ölauffangwanne

Ölauffangwanne, geeignet zur Lagerung von bis zu zwei 208 l – Fässern, mit Gitterrost und Palettenfüßen, Aufnahmekapazität 286 l, mit verschliessbarem Metallschrank mit 2 Türen und aufklappbarem Dachelement.

Bestell-Nr. 8581

geeignet zur Lagerung von bis zu zwei 208 l – Fässern, mit Gitterrost und Palettenfüßen, Aufnahmekapazität 286 l, mit verschliessbarem Metallschrank mit 2 Türen und aufklappbarem Dachelement.

Bestell-Nr. 8582



Symbolfoto

### Doppelwandiger Vorratstank, 750 l

aus verzinktem Stahl, Inhalt 750 l, mit Innentank aus Hochdruck - Polyethylen, Palettenfuß, 4 Anschlüssen 2", mechanischer Füllstands- sowie Leckanzeige, zugelassen zur Aufstellung in Gebäuden

Bestell-Nr. 8217/750



### Doppelwandiger Vorratstank, 1000 l

aus verzinktem Stahl, Inhalt 1000 l, mit Innentank aus Hochdruck - Polyethylen, Palettenfuß, 4 Anschlüssen 2", mechanischer Füllstands- sowie Leckanzeige, zugelassen zur Aufstellung in Gebäuden

Bestell-Nr. 8217/1000

## Pumpen



### Druckluftbetriebene 3:1 - Ölpumpe

eichfähig gem. Europäischer Messgeräte Richtlinie (MID)(MI-005, Richtlinie 2004/22/EG), doppelt-wirkend, zur Wandmontage, mit Fassverschraubung 2" BSP AG x 40 mm

Bestell-Nr. 2038MID + 4340

### Druckluftbetriebene 5:1 - Ölpumpe

eichfähig gem. Europäischer Messgeräte Richtlinie (MID)(MI-005, Richtlinie 2004/22/EG), einfach-wirkend, zur Wandmontage, mit Fassverschraubung 2" BSP AG x 40 mm

Bestell-Nr. 2075MID + 4340

### Druckluftbetriebene 3:1 - Ölpumpe

eichfähig gem. Europäischer Messgeräte Richtlinie (MID)(MI-005, Richtlinie 2004/22/EG), doppelt-wirkend, geeignet für den Einsatz mit 60 l - Fässern, mit Fassverschraubung 2" BSP AG x 40 mm

Bestell-Nr. 2030MID + 4340

### Druckluftbetriebene 3:1 - Ölpumpe

eichfähig gem. Europäischer Messgeräte Richtlinie (MID)(MI-005, Richtlinie 2004/22/EG), doppelt-wirkend, geeignet für den Einsatz mit 208 l - Fässern, mit Fassverschraubung 2" BSP AG x 40 mm

Bestell-Nr. 2020MID + 4340

### Druckluftbetriebene 5:1 - Ölpumpe

eichfähig gem. Europäischer Messgeräte Richtlinie (MID)(MI-005, Richtlinie 2004/22/EG), doppelt-wirkend, geeignet für den Einsatz mit 60 l - Fässern, mit Fassverschraubung 2" BSP AG x 40 mm

Bestell-Nr. 2035MID + 4340

### Druckluftbetriebene 5:1 - Ölpumpe

eichfähig gem. Europäischer Messgeräte Richtlinie (MID)(MI-005, Richtlinie 2004/22/EG), doppelt-wirkend, geeignet für den Einsatz mit 208 l - Fässern, mit Fassverschraubung 2" BSP AG x 40 mm

Bestell-Nr. 2025MID + 4340



### Druckluftbetriebene 3:1 - Ölpumpe

eichfähig gem. Europäischer Messgeräte Richtlinie (MID)(MI-005, Richtlinie 2004/22/EG), dop-peltwirkend, zur Wandmontage, mit Wandmontagekonsole aus verzinktem Stahl, Saugrohr ø 40 mm, Länge 950 mm, aus verzinktem Stahl mit Fussventil, Fassverschraubung 2" BSP AG x 40 mm sowie Gummi - Verbindungsschlauch SAE 100 R1 AT, 1", Länge 1,5 m

Bestell-Nr. 2032MID

### Druckluftbetriebene 5:1 - Ölpumpe

eichfähig gem. Europäischer Messgeräte Richtlinie (MID)(MI-005, Richtlinie 2004/22/EG), einfach-wirkend, zur Wandmontage, mit Wandmontagekonsole aus verzinktem Stahl, Saugrohr ø 40 mm, Länge 950 mm, aus verzinktem Stahl mit Fussventil, Fassverschraubung 2" BSP AG x 40 mm sowie Gummi - Verbindungsschlauch SAE 100 R1 AT, 1", Länge 1,5 m

Bestell-Nr. 2076MID

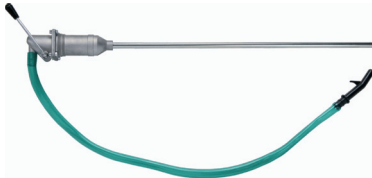
## Pumpen



### Handpumpe aus Polypropylen

Förderleistung ca. 12 l/min., mit 2 m - PVC - Auslaufschlauch, Fassverschraubung 2" sowie Saugrohr für den Einsatz mit Fässern bis 208 l. Geeignet zur Förderung von Schmierstoffen, Wasser, wasservermischten Flüssigkeiten, Frostschutz, Scheibenreiniger, Seifen, Shampoos, Lösungsmitteln, AdBlue® u.a.

Bestell-Nr. 5493



### Hebelzylinderpumpe

für Öl, Diesel, Petroleum, Heizöl, Frostschutz pur, Förderleistung ca. 9 l/min., mit Saugrohr aus verzinktem Stahl, Fassverschraubung 2", 1,5 m - PVC - Auslaufschlauch mit Krümmer, für den Einsatz mit 208 l - Fässern.

Bestell-Nr. 5400

wie Art.nr. 5400, jedoch Förderleistung ca. 13,5 l/min.

Bestell-Nr. 5450



### Handhebel - Fasspumpe

für Öl, Diesel, Petroleum, Heizöl, aus verzinktem Stahl, einfachwirkend, Förderleistung ca. 12 l/min., mit Teleskopsaugrohr, für den Einsatz mit 60 l- und 208 l - Fässern.

Bestell-Nr. 5409



### Handhebel - Fasspumpe

aus Edelstahl AISI 304, mit Dichtungen aus PTFE, für Wasser, wasservermischte Flüssigkeiten, Frostschutz, Scheibenreiniger, Lösungsmittel, Reinigungsmittel, Schmierstoffe, AdBlue® u.a., mit Fassverschraubung 2", Förderleistung ca. 8 l/min., für den Einsatz mit 208 l - Fässern.

Bestell-Nr. 5495

wie Art.nr. 5495, jedoch mit Erdungskabel für den Einsatz mit Benzin

Bestell-Nr. 5495/ATEX



### Kurbelpumpe

für Öl, Diesel, Heizöl, Petroleum, aus Stahlguss, mit Auslaufkrümmer und Fassverschraubung 2" sowie dreiteiligem Saugrohr aus verzinktem Stahl für den Einsatz mit 60 l - und 208 l - Fässern.

Bestell-Nr. 5301



### Handhebel - Fasspumpe

für Öl, Diesel, Petroleum, Heizöl, Frostschutz, aus verzinktem Stahl, einfachwirkend, Förderleistung ca. 12 l/min., mit Fassverschraubung 2", 1,5 m - PVC - Förderschlauch mit Metallauslaufkrümmer sowie Saugrohr aus verzinktem Stahl, für den Einsatz mit 208 l - Fässern.

Bestell-Nr. 5403

### Zubehörsatz

für alle manuellen Fasspumpen, bestehend aus Gummi - Förderschlauch, Länge 1,5 m, Kugelhahn und Getriebeölauslauf mit Antitropfmundstück.

Bestell-Nr. 2825

## Ölförderanlage



### Druckluftbetriebene Ölförderanlage

Druckluftbetriebene Ölförderanlage, eichfähig gem. Europäischer Messgeräte-richtlinie (MID)(MI-005, Richtlinie 2004/22/EG), bestehend aus 3:1 - Pumpe für Wandmontage, Wandmontagekonsole, Saugrohr (Länge 950 mm) mit Fussventil sowie Verbindungssaugschlauch, SAE 100 R1 AT, in 1" (Länge 1,5 m), offener Schlauchaufroller mit Federrückzug, mit verstellbaren Führungsarmen, inkl. Gummi-Förderschlauch (Länge 10 m) in 1/2" sowie Gummi-Anschlussschlauch zu Pumpe (Länge 2 m) in 1/2", beide SAE 100 R1 AT, digitaler Ovalrad - Handdurchlaufzähler mit flexiblem Auslaufschlauch mit 90° - Getriebeölkammer und Antitropfmundstück sowie Tropfauffangkonsole zur Wandmontage mit Zapfpistolenhalterung.

Bestell-Nr. 2985/10/MID  
Bestell-Nr. 2985/15/MID

mit Schlauchaufroller 10 Meter  
mit Schlauchaufroller 15 Meter



### Druckluftbetriebenes, fahrbares Frischölabgabe - Set für 208 l - Fässer

eichfähig gem. Europäischer Messgeräte-richtlinie (MID)(MI-005, Richtlinie 2004/22/EG), bestehend aus: druckluftbetriebener 3:1 - Ölpumpe, Fassverschraubung, Fahrwagen mit 4 Rädern und lackiertem Gitterrost, offener Schlauchaufroller mit Federrückzug, mit starren Führungsarmen, inkl. Gummi-Förderschlauch (Länge 15 m) in 1/2" sowie Gummi-Anschlussschlauch zu Pumpe (Länge 1 m) in 1/2", beide SAE 100 R1 AT, digitaler Ovalrad - Handdurchlaufzähler für Öl mit Auslaufschlauch mit 90° - Winkelauslaufrohr und Antitropfmundstück, Wartungseinheit, bestehend aus Druckreduzierventil, Manometer, Kondenswasserabscheider und Nebelöler.

Bestell-Nr. 2914/MID



### Druckluftbetriebenes, fahrbares Frischölabgabe - Set für 60 l - Fässer

eichfähig gem. Europäischer Messgeräte-richtlinie (MID)(MI-005, Richtlinie 2004/22/EG), bestehend aus: druckluftbetriebener 3:1 - Ölpumpe, Fassverschraubung, Fahrwagen mit 4 Rädern, Gummi-Förderschlauch, 1/2", Länge 3 m, digitaler Ovalrad - Handdurchlaufzähler für Öl mit starrem Auslaufrohr und Antitropfmundstück sowie Druckregler mit Manometer und Kondenswasserabscheider.

Bestell-Nr. 2971/MID



### Digitales Ovalrad

Handdurchlaufzähler für Öl, eichfähig gem. Europäischer Messgeräte-richtlinie (MID)(MI-005, Richtlinie 2004/22/EG), mit Zapfpistole inkl. Handschutzbügel, Gummi - Auslaufschlauch mit 90° - Winkelauslaufrohr mit automatischem Antitropfmundstück, Gummischutzring und Drehgelenk mit Anschlussgewinde BSP 1/2".

Bestell-Nr. 2545

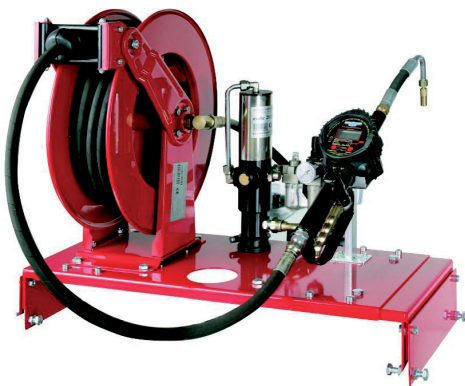
## Ölförderanlage



### Druckluftbetriebene, stationäre Frischölförderanlage

eichfähig gem. Europäischer Messgeräte-richtlinie (MID)(MI-005, Richtlinie 2004/22/EG) bestehend aus Ölauffangwanne für 1 Fass von bis zu 208 l Inhalt mit integrierter Wandmontagevorrichtung, druckluftbetriebener 5:1 - Ölpumpe, doppeltwirkend, mit Luftabscheider, automatischer Pumpenabschaltung und Entlüftungsmechanik, komplett montiert in stabilem Metallschrank, Saugschlauch mit Saugrohr inkl. Fußventil (wahlweise für 60 l- oder 208 l - Fässer), offenem Schlauchaufroller mit 15 m - Förderschlauch 1/2" sowie Handdurchlaufzähler mit flexiblem Schlauch und 90°-Metallkrümmer mit Antitropfmundstück.

Bestell-Nr. 8548 MID



### Druckluftbetriebenes Frischölabgabe -

Set zum Anbau auf doppelwandige 750 l- und 1000 l - Vorrattanks, eichfähig gem. Europäischer Messgeräte-richtlinie (MID)(MI-005, Richtlinie 2004/22/EG), bestehend aus: druckluftbetriebener 3:1 - Ölpumpe, Fassverschraubung, , offener Schlauchaufroller mit Federrückzug, mit verstellbaren Führungsarmen, inkl. Gummi-Förderschlauch (Länge 10 m) in 1/2" sowie Gummi-Anschlussschlauch zu Pumpe (Länge 0,5 m) in 1/2", beide SAE 100 R1 AT, digitaler Ovalrad - Handdurchlaufzähler für Öl mit Auslaufschlauch mit 90° - Winkelauslaufrohr und Antitropfmundstück, Druckregler mit Manometer und Kondenswasserabscheider sowie Montagekonsole.

Bestell-Nr. 8206/10/MID

## Fettförderset



### Druckluftbetriebenes, fahrbares Fettförderset

bestehend aus druckluftbetriebener 50:1 - Fettpumpe, Förderleistung max. 2900 g/min., für den Einsatz mit 18 - 30 kg - Eimern, Druckregler, Fettfolgeplatte, Metalldeckel mit Pumpenbefestigung, Gummi-Förderschlauch SAE 100 R2 AT (Länge 3 m) in 1/4", Hochdruck-Z-Drehgelenk, Hochdruck-Schmierpistole mit Panzerschlauch (Länge 300 mm) und 4 - Backen - Hydraulikgreifkopf sowie Fahrwagen aus verzinktem Stahl mit 2 Rädern.

Bestell-Nr. 4920C

### Druckluftbetriebenes, fahrbares Fettförderset

bestehend aus druckluftbetriebener 50:1 - Fettpumpe, Förderleistung max. 2900 g/min., für den Einsatz mit 50 kg - Fässern, Druckregler, Fettfolgeplatte, Metalldeckel mit Pumpenbefestigung, Gummi-Förderschlauch SAE 100 R2 AT (Länge 3 m) in 1/4", Hochdruck-Z-Drehgelenk, Hochdruck-Schmierpistole mit Panzerschlauch (Länge 300 mm) und 4 - Backen - Hydraulikgreifkopf sowie Fahrwagen aus verzinktem Stahl mit 2 Rädern.

Bestell-Nr. 4960C



**wie Art.nr. 4960C, jedoch mit Fahrwagen, aus lackiertem Stahl, mit 2 Lenkrollen und 2 fixen Rädern sowie Pumpenbefestigung**

Bestell-Nr. 4980C



### Druckluftbetriebenes, fahrbares Fettförderset

bestehend aus druckluftbetriebener 50:1 - Fettpumpe, Förderleistung max. 2900 g/min., für den Einsatz mit 180 kg - Fässern, Druckregler mit Manometer und Kondenswasserabscheider, Fettfolgeplatte, Metalldeckel mit Pumpenbefestigung, Gummi-Förderschlauch SAE 100 R2 AT (Länge 3 m) in 1/4", Hochdruck-Z-Drehgelenk, Hochdruck-Schmierpistole mit Panzerschlauch (Länge 300 mm) und 4 - Backen - Hydraulikgreifkopf sowie Fahrwagen aus verzinktem Stahl mit 2 Rädern.

Bestell-Nr. 4990C

## Drucksprüngerät



### Drucksprüngerät

fahrbar, mit Behälter aus Edelstahl AISI 304 (=V2A), Inhalt 24 l, mit 2 Rädern, seitlicher Füllstandsanzeige, grosser Einfülltrichter, 7,5 m - Spiralschlauch, Sprühlanze und Sprühpistole. Geeignet für Mineralöle, Wasser, wasservermischte Flüssigkeiten, Reinigungsmittel, Lösungsmittel u.a.

Bestell-Nr. 3324

wie Art.nr. 3324, jedoch aus Edelstahl AISI 316 (= V4A), welcher noch bessere Korrosionsbeständigkeit aufweist.

Bestell-Nr. 3324/316



## Drucksprüherät



### Drucksprüherät

fahrbar, mit Behälter aus Edelstahl AISI 304 (=V2A), Inhalt 40 l, mit 2 Rädern, seitlicher Füllstandsanzeige, grosser Einfülltrichter, 7,5 m - Spiralschlauch, Sprühlanze und Sprühpistole. Geeignet für Mineralöle, Wasser, wasservermischte Flüssigkeiten, Reinigungsmittel, Lösungsmittel u.a.

Bestell-Nr. 3340

## Teilereinigung



### Teilewaschautomat Modell TWA 90

für kleinere Werkstücke  
Edelstahltank Volumen 90 L  
elektr. Umwälzpumpe  
Volumenstrom 110 L/min.  
Beheizbar bis 70°C mit Thermostat  
und Zeitschaltuhr 0 - 60 min.  
Waschkorb Ø 780 mm, 490 mm hoch  
Tragfähigkeit bis 150 kg  
Korbrotation durch Wasserstrahl  
Notstop bei Wassermangel  
Abschaltautomatik bei Deckel offen  
Ölskimmer zum Abschöpfen d. Ölfilms  
Maße 900x1050x1130 mm (LxBxH)  
offen H = 1760 mm, Gewicht 80 kg  
Anschluß 400 V, 50 Hz, 4,7 KW

Bestell-Nr. 70150



### Teilewaschautomat Modell TWA 170

für mittlere Werkstücke  
Edelstahltank Volumen 170 L  
elektr. Umwälzpumpe  
Volumenstrom 170 L/min.  
Beheizbar bis 70°C mit Thermostat  
und Zeitschaltuhr 0 - 60 min.  
Waschkorb Ø 910 mm, 490 mm hoch  
Tragfähigkeit bis 200 kg  
Korbrotation durch Wasserstrahl  
Notstop bei Wassermangel  
Abschaltautomatik bei Deckel offen  
Ölskimmer zum Abschöpfen d. Ölfilms  
Maße 1100x1200x1200 mm (LxBxH)  
offen H = 1850 mm, Gewicht 140 kg  
Anschluß 400 V, 50 Hz, 7,5 KW

Bestell-Nr. 70 151

## Trichter und Ölgefäße



### Trichter aus Weissblech

Aussen-Durchmesser 160 mm

#### Starrer Auslauf

Bestell-Nr. 3444

#### Flexibler Auslauf

Bestell-Nr. 3444/FMS

#### Mit abnehmbarem, flexiblem Auslauf

Bestell-Nr. 3444/FM



### Ölmesgefäße aus Weissblech

Alle geeicht

#### 1 Liter, flexibler Ausguss

Bestell-Nr. 07 642

#### 2 Liter, flexibler Ausguss

Bestell-Nr. 07 643



### Trichter aus Kunststoff (Polyethylen)

Ohne Sieb

Ø 275 mm

Bestell-Nr. 3432

Ø 150 mm

Bestell-Nr. 3438

Ø 250 mm

Bestell-Nr. 3442



### Trichtersatz mit Sieb

- Trichter 160 mm mit Messing-Sieb
- Höhe 205 mm
- Ø 50, 75, 100, 120, 150 und 160 mm

Bestell-Nr. 3443/2



### Trichtersatz ohne Sieb

- Höhe 180 mm
- Ø 50, 75, 100, 120 und 150 mm

Bestell-Nr. 3443/1



### Kunststoff-Flüssigkeitsmass

- Mit Schutzdeckel
- Flexibler Auslauf mit Verschlusskappe
- Flüssigkeit ist optimal geschützt

**1 l**

Bestell-Nr. 3447

**2 l**

Bestell-Nr. 3448

**5 l**

Bestell-Nr. 3449



### Kunststoff-Messbecher

- Höhe 180 mm
- Ø 50, 75, 100, 120 und 150 mm

**0.5 l**

Bestell-Nr. 3426

**1.0 l**

Bestell-Nr. 3427

**2.0 l**

Bestell-Nr. 3428

**3.0 l**

Bestell-Nr. 3429

**5.0 l**

Bestell-Nr. 3430



### Ölbecken

- Einzigartiger übergrosser Strahl und Randgriffe für einen einfachen Gebrauch
- Fassungsvermögen 7 Liter
- Wandkonstruktion bewahrt die Form bei Gebrauch

Bestell-Nr. 3421